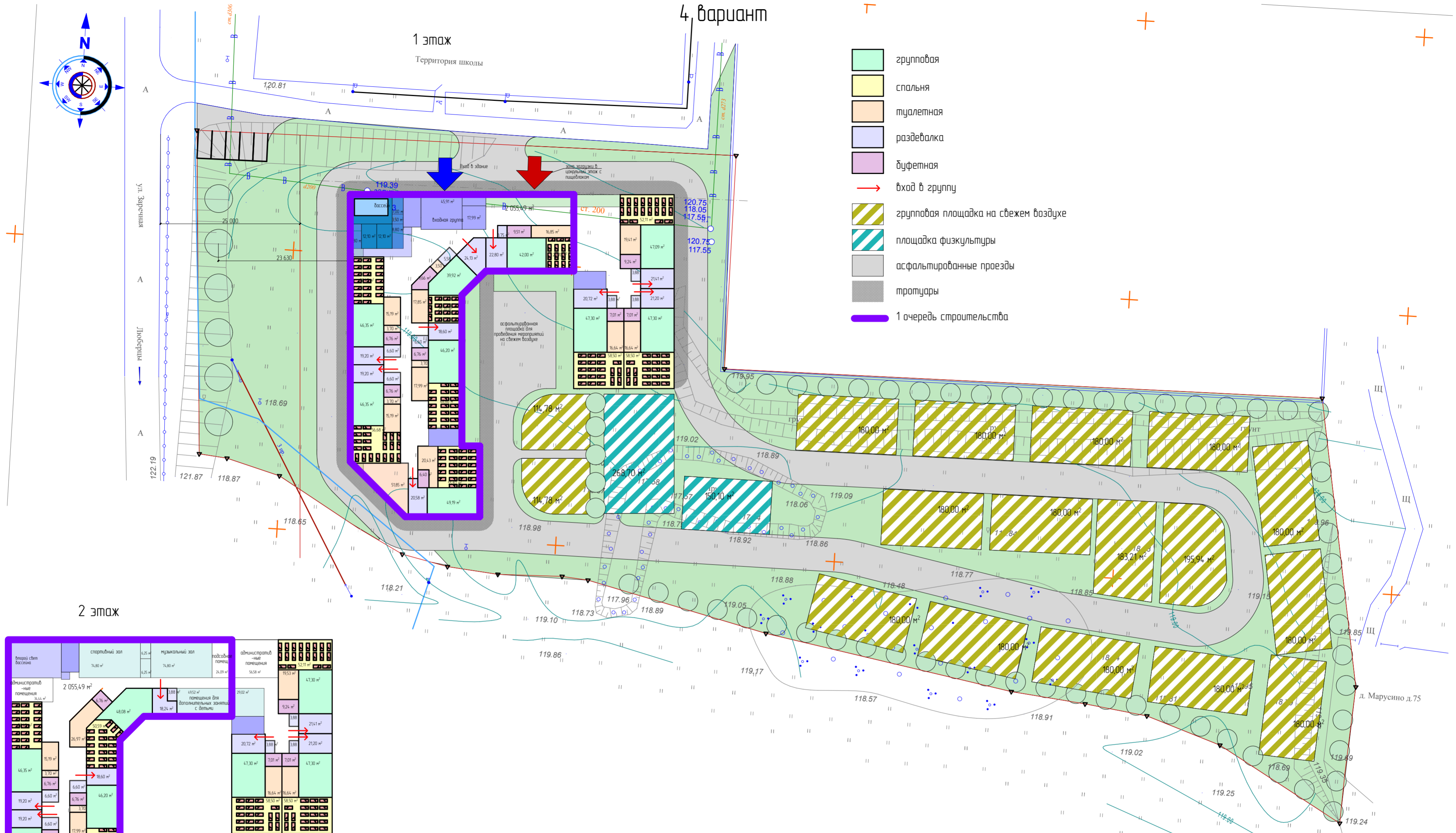
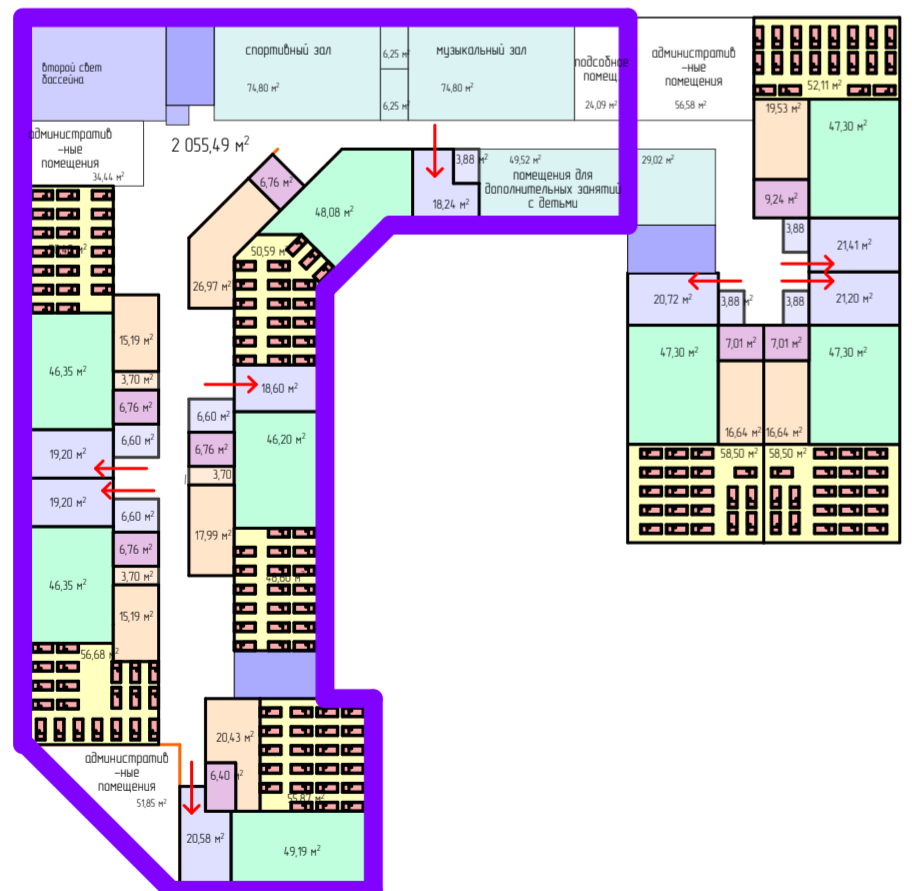


4 вариант



2 этаж



Детский сад на 330 мест.
 В цокольном этаже располагается пищеблок, технические помещения, блок прачечной.
 На 1 этаже размещены 9 групп, 2 из которых ясельные и имеют собственные выходы на территорию, а также групповые площадки, расположенные максимально близко к ним. На этом же этаже располагается бассейн со вспомогательными помещениями, медицинский блок, входная группа, 3 группы относятся ко 2-й очереди строительства.
 На 2 этаже размещаются 8 групп, зал для занятий музыкой и спортивный зал, административные и служебно-бытовые помещения, ко 2-й очереди строительства относятся 3 группы, часть административных и подсобных помещений.
 Площадки для отдыха и игр на свежем воздухе, а также площадка для занятий физической культурой располагаются на юго-восточной части участка, что обеспечивает им необходимую инсоляцию. Между площадками предусмотрены полосы озеленения в виде газонов и кустарника. По периметру предполагаются деревья лиственных пород. Со стороны дороги также распо...

Площадь застройки: 2 060,00 м²
 Общая площадь 2 этажей по 2060,00 м² и цокольного этажа с пищеблоком и вспомогательными помещениями (240,00 м²) составляет 4 360,00 м²
 Строительный объем ≈ 15 625,00 м³, в т.ч. строительный объем 1-й очереди строительства ≈ 12 000,00 м³

Данный вариант предусматривает засыпку водоема и размещение на его территории спортивных площадок