

Государственное унитарное предприятие Московской области  
"Московское областное бюро технической инвентаризации"

Люберецкий филиал ГУП МО "МОБТИ"  
(наименование организации, осуществляющей техническую инвентаризацию)

## ТЕХНИЧЕСКИЙ ПАСПОРТ ЗДАНИЯ

*многоквартирный дом*

(наименование объекта недвижимости)

Адрес (местоположение) объекта недвижимости:

Субъект Российской Федерации		
Район		
Муниципальное образование	Тип	
	Наименование	
Населенный пункт	Тип	
	Наименование	
Улица (проспект, переулок и т.д.)	Тип	
	Наименование	
Номер дома		
Номер корпуса		
Номер строения		
Литера	А	
Иное описание местоположения	Московская область, Люберецкий район, г.п. Красково, д. Мотяково, секция 9.2	

Инвентарный номер	123:039-15165
Номер в реестре жилищного фонда	
Кадастровый номер	



Паспорт составлен по состоянию на

12 мая 2014 г.

дата обследования объекта в натуре

# **I. Архитектурно-планировочные и эксплуатационные показатели**

Серия, тип проекта

типовой

Литера **A** (*основное строение трехэтажное*) Год постройки **2 014** Число этажей **3**

Год последнего капитального ремонта

Кроме того имеется:

чердак

Строительный объем - **6 476** куб.м, в том числе:

встроенных нежилых помещений -

Общая площадь здания (без учета лоджий, балконов, веранд и т.п.) **1686,0** кв.м

Число лестниц **1** шт.;

их уборочная площадь **51,5** кв.м

## **Распределение общей площади здания по назначению помещений (кв.м)**

Литера	Площадь здания с учетом лоджий, балконов и т.п.	В том числе						
		Площадь жилых помещений			Площадь нежилых помещений		Кроме того, площадь	
		с учетом лоджий, балконов и т.п.	в том числе		Общая	в том числе		общих коридоров, мест общего пользования и лест. клеток
			без учета лоджий, балконов и т.п.	из нее: жилая		основная	вспомогательная	
A	1716,4	1105,1	1074,7	550,6	399,7		399,7	211,6
Всего:	1716,4	1105,1	1074,7	550,6	399,7		399,7	211,6

## **Распределение площади жилых помещений здания по числу комнат (кв.м)**

Квартиры	Количество	Общая площадь жилых помещений (с учетом лоджий, балконов, террас и веранд)	в том числе	
			общая площадь жилых помещений (без учета лоджий, балконов, веранд, террас)	из нее: жилая площадь
1- комнатные	27	803,1	781,7	376,8
2- комнатные	6	302,0	293,0	173,8
Всего:	33	1105,1	1074,7	550,6

Средняя жилая площадь **16,7** кв.м. Ср. внутренняя высота жилых помещений **2,76** м.

## **Распределение площади жилых помещений здания с учетом архитектурно-планировочных особенностей (кв.м)**

Литера	В квартирах			
	кол-во жилых		площадь	
	квартир	комнат	общая жилых помещений (без учета лоджий, балконов, веранд)	из нее: жилая площадь
A	33	39	1074,7	550,6
Всего:	33	39	1074,7	550,6

## II. Техническое описание здания или его пристройки

№ п/п	Наименование конструктивных элементов	Описание элементов (материал, конструкция, отделка и прочее)
1	2	3
	Литера <b>А</b>	Физический износ здания - <b>0</b> % Число этажей <b>3</b>
1	Фундамент	железобетонный
2	Стены	кирпичные
3	Перегородки	кирпичные и блочные
4	Перекрытие	железобетонное
5	Крыша	металлическая кровля по деревянным стропилам
6	Полы	бетонные
7	Лестница	железобетонные
8	Проемы	окна - стеклопакеты, двери - заводского изготовления
9	Отделочные работы	
10	Прочие работы	имеются
11	Внутренние санитарно-технические, электротехнические, слаботочные устройства	предусмотрено: отопление, водопровод, горячее водоснабжение, канализация
12	Электротехнические устройства	предусмотрено: электроснабжение

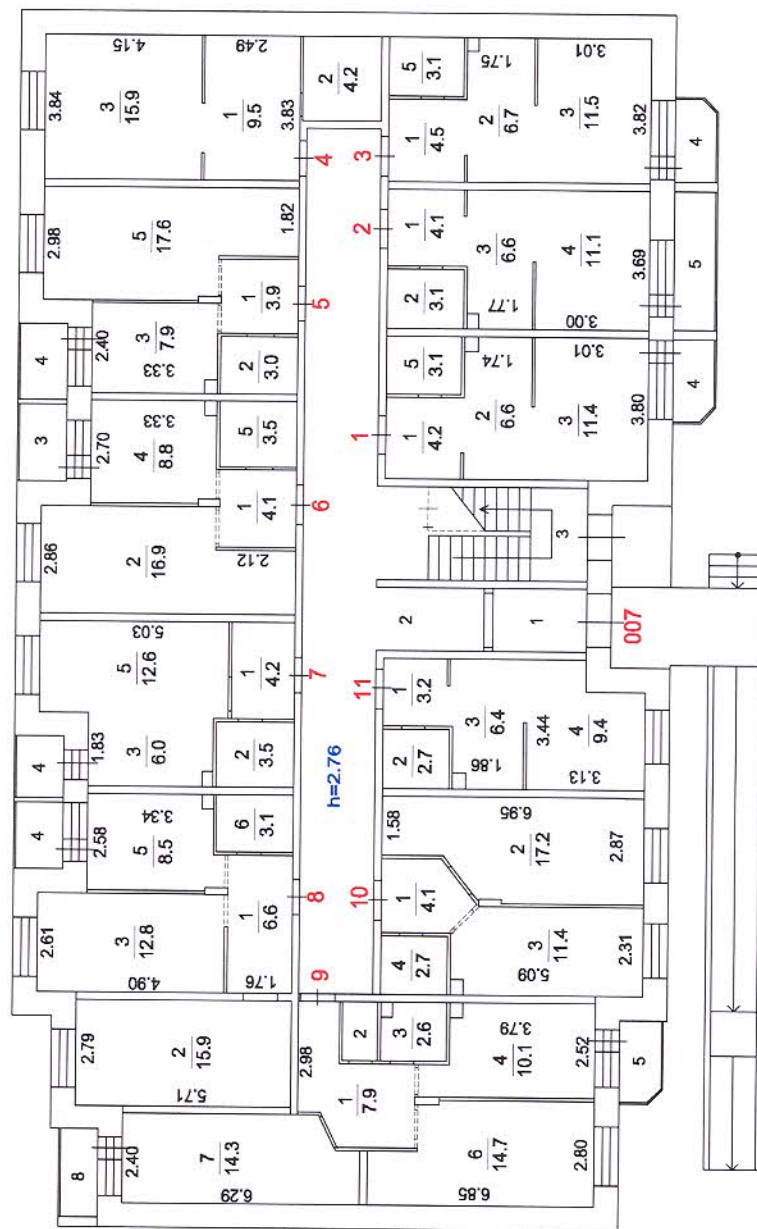
Ли тера	Наименование	Материал, конструкция	Размеры (длина, ширина, высота)	Износ %
1	2	3	4	5



# ПОЭТАЖНЫЙ ПЛАН СТРОЕНИЯ

находящегося г.п. Красково, д. Мотяково, секция 9.2

1-й этаж



масштаб 1:200

Не принято в эксплуатацию

ЛИТ. А

Копия изготовлена "30" 05 2014г.

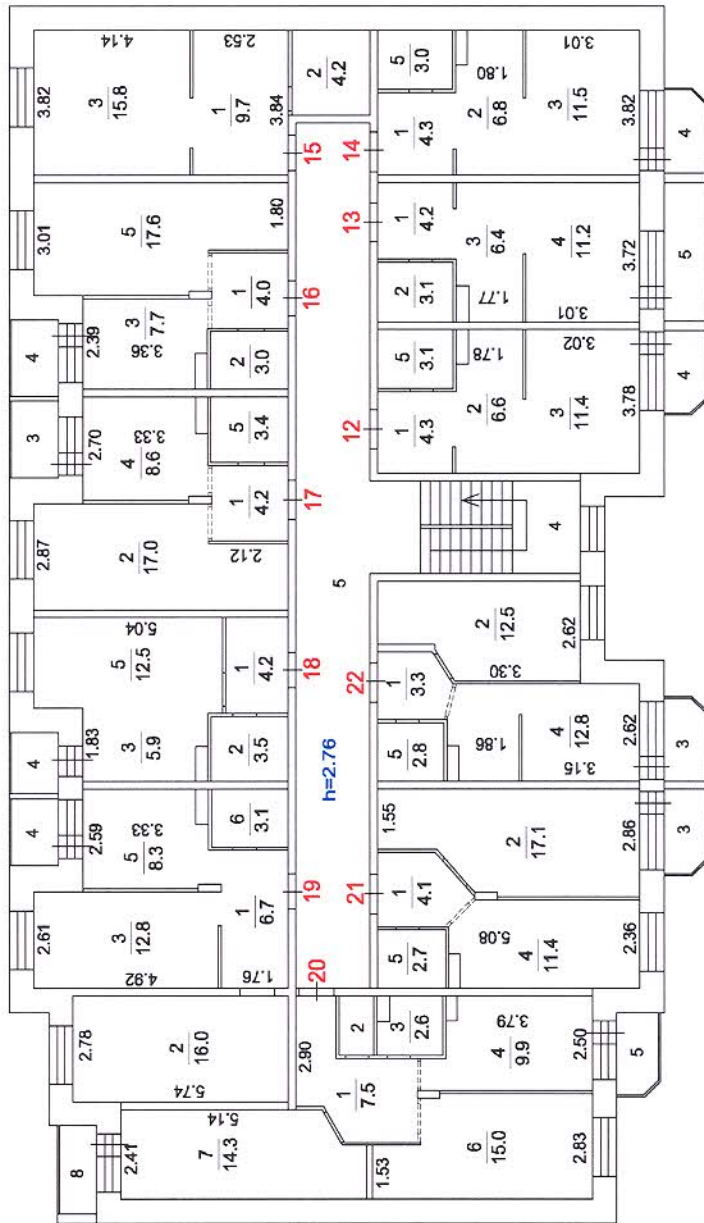
По состоянию на "12" 05 2014 г.

Копировал

## Проверил

ПОЭТАЖНЫЙ ПЛАН СТРОЕНИЯ  
находящегося г.п. Красково, д. Мотяково, секция 9.2

2-й этаж



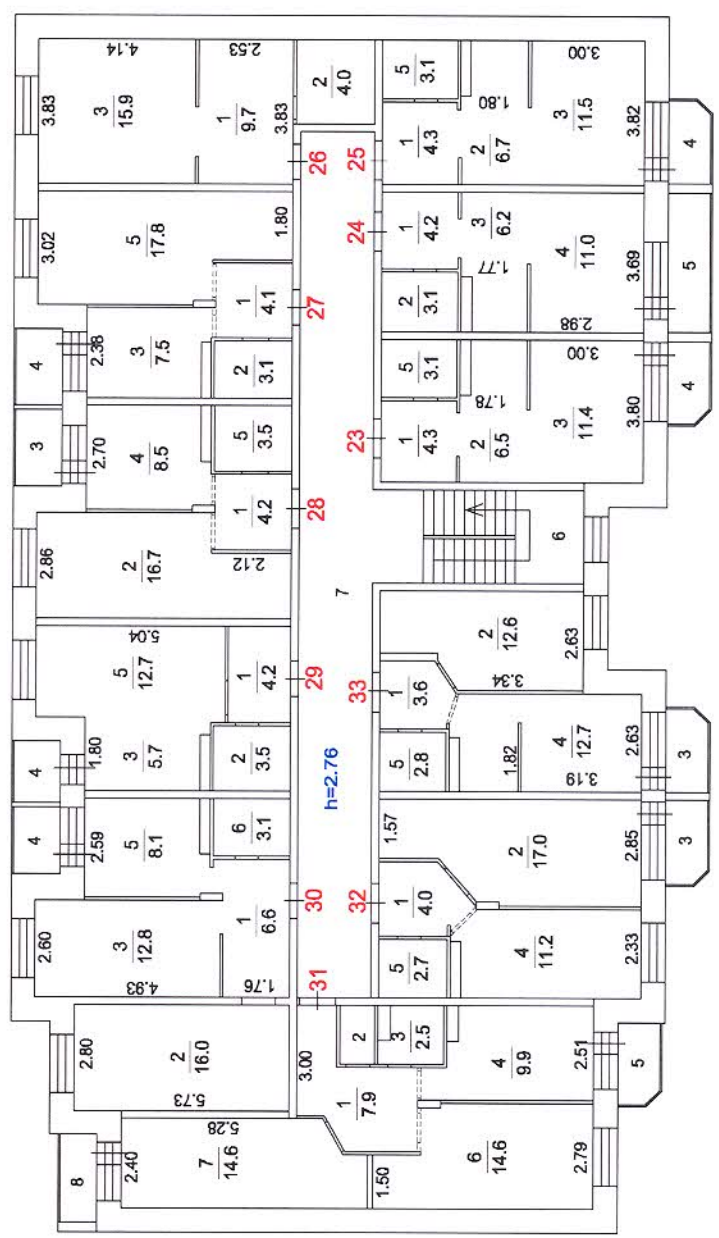
Копия изготовлена "30" 05 2014 г.  
По состоянию на "12" 05 2014 г.  
Копировал \_\_\_\_\_  
Проверил \_\_\_\_\_

Не принято в эксплуатацию  
лит. А

масштаб 1:200

ПОЭТАЖНЫЙ ПЛАН СТРОЕНИЯ  
находящегося г.п. Красково, д. Мотяково, секция 9.2

3-й этаж



масштаб 1:200

Не принято в эксплуатацию  
лит. А

Копия изготовлена "30" 05 2014 г.  
По состоянию на "12" 05 2014 г.  
Копировал \_\_\_\_\_  
Проверил \_\_\_\_\_



**Экспликация**  
**к поэтажному плану здания (строения), лит. А**

Адрес (местоположение) здания:

Московская область, Люберецкий район, г.п. Красково, д. Мотяково, секция 9.2

Литера	Этаж	Номер помещения	Номер по плану	Назначение частей помещения	Формула подсчета площади частей помещения	Площадь всех частей здания (комнат и помещений вспомогательного использования)	в том числе				Высота	Площадь помещений общего пользования	Самовольно переустроенная или перепланируемая площадь
							Общая площадь жилых помещений	из нее		Площадь помещений вспомогательного использования с коэф.			
								жилая	подсобная				
1	2	3	4	5	6	7	8	9	10	11	12	13	14
A	1	1	1	коридор		4,2	4,2		4,2		2,76		
A			2	кухня-ниша		6,6	6,6		6,6				
A			3	жилая		11,4	11,4	11,4					
A			4	балкон		0,7				0,7			
A			5	санузел		3,1	3,1		3,1				
			Итого по пом. квартира (с кухней-нишей) № 1			26,0	25,3	11,4	13,9	0,7			
A	1	2	1	коридор		4,1	4,1		4,1		2,76		
A			2	санузел		3,1	3,1		3,1				
A			3	кухня-ниша		6,6	6,6		6,6				
A			4	жилая		11,1	11,1	11,1					
A			5	балкон		1,2				1,2			
			Итого по пом. квартира (с кухней-нишей) № 2			26,1	24,9	11,1	13,8	1,2			
A	1	3	1	коридор		4,5	4,5		4,5		2,76		
A			2	кухня-ниша		6,7	6,7		6,7				
A			3	жилая		11,5	11,5	11,5					
A			4	балкон		0,7				0,7			
A			5	санузел		3,1	3,1		3,1				
			Итого по пом. квартира (с кухней-нишей) № 3			26,5	25,8	11,5	14,3	0,7			
A	1	4	1	кухня-ниша		9,5	9,5		9,5		2,76		
A			2	санузел		4,2	4,2		4,2				
A			3	жилая		15,9	15,9	15,9					
			Итого по пом. квартира (с кухней-нишей) № 4			29,6	29,6	15,9	13,7				
A	1	5	1	коридор		3,9	3,9		3,9		2,76		
A			2	санузел		3,0	3,0		3,0				
A			3	кухня		7,9	7,9		7,9				
A			4	лоджия		1,3				1,3			
A			5	жилая		17,6	17,6	17,6					
			Итого по пом. квартира № 5			33,7	32,4	17,6	14,8	1,3			
A	1	6	1	коридор		4,1	4,1		4,1		2,76		
A			2	жилая		16,9	16,9	16,9					
A			3	лоджия		1,3				1,3			
A			4	кухня		8,8	8,8		8,8				
A			5	санузел		3,5	3,5		3,5				
			Итого по пом. квартира № 6			34,6	33,3	16,9	16,4	1,3			
A	1	7	1	коридор		4,2	4,2		4,2		2,76		
A			2	санузел		3,5	3,5		3,5				
A			3	кухня-ниша		6,0	6,0		6,0				
A			4	лоджия		1,0				1,0			
A			5	жилая		12,6	12,6	12,6					
			Итого по пом. квартира (с кухней-нишей) № 7			27,3	26,3	12,6	13,7	1,0			
A	1	8	1	коридор		6,6	6,6		6,6		2,76		
A			2	жилая		15,9	15,9	15,9					
A			3	жилая		12,8	12,8	12,8					
A			4	лоджия		1,1				1,1			
A			5	кухня		8,5	8,5		8,5				
A			6	санузел		3,1	3,1		3,1				
			Итого по пом. квартира № 8			48,0	46,9	28,7	18,2	1,1			
A	1	9	1	коридор		7,9	7,9		7,9		2,76		
A			2	санузел		1,4	1,4		1,4				
A			3	ванная		2,6	2,6		2,6				
A			4	кухня		10,1	10,1		10,1				
A			5	балкон		0,7				0,7			
A			6	жилая		14,7	14,7	14,7					
A			7	жилая		14,3	14,3	14,3					

1	2	3	4	5	6	7	8	9	10	11	12	13	14
A	1	9	8	лоджия		1,2				1,2	2,76		
				Итого по пом. квартира № 9		52,9	51,0	29,0	22,0	1,9			
A	1	10	1	коридор		4,1	4,1		4,1		2,76		
A			2	жилая		17,2	17,2	17,2					
A			3	кухня		11,4	11,4		11,4				
A			4	санузел		2,7	2,7		2,7				
				Итого по пом. квартира № 10		35,4	35,4	17,2	18,2				
A	1	11	1	коридор		3,2	3,2		3,2		2,76		
A			2	санузел		2,7	2,7		2,7				
A			3	кухня-ниша		6,4	6,4		6,4				
A			4	жилая		9,4	9,4	9,4					
				Итого по пом. квартира (с кухней-нишей) № 11		21,7	21,7	9,4	12,3				
A	2	12	1	коридор		4,3	4,3		4,3		2,76		
A			2	кухня-ниша		6,6	6,6		6,6				
A			3	жилая		11,4	11,4	11,4					
A			4	балкон		0,7				0,7			
A			5	санузел		3,1	3,1		3,1				
				Итого по пом. квартира (с кухней-нишей) № 12		26,1	25,4	11,4	14,0	0,7			
A	2	13	1	коридор		4,2	4,2		4,2		2,76		
A			2	санузел		3,1	3,1		3,1				
A			3	кухня-ниша		6,4	6,4		6,4				
A			4	жилая		11,2	11,2	11,2					
A			5	балкон		1,2				1,2			
				Итого по пом. квартира (с кухней-нишей) № 13		26,1	24,9	11,2	13,7	1,2			
A	2	14	1	коридор		4,3	4,3		4,3		2,76		
A			2	кухня-ниша		6,8	6,8		6,8				
A			3	жилая		11,5	11,5	11,5					
A			4	балкон		0,7				0,7			
A			5	санузел		3,0	3,0		3,0				
				Итого по пом. квартира (с кухней-нишей) № 14		26,3	25,6	11,5	14,1	0,7			
A	2	15	1	кухня-ниша		9,7	9,7		9,7		2,76		
A			2	санузел		4,2	4,2		4,2				
A			3	жилая		15,8	15,8	15,8					
				Итого по пом. квартира (с кухней-нишей) № 15		29,7	29,7	15,8	13,9				
A	2	16	1	коридор		4,0	4,0		4,0		2,76		
A			2	санузел		3,0	3,0		3,0				
A			3	кухня		7,7	7,7		7,7				
A			4	лоджия		1,3				1,3			
A			5	жилая		17,6	17,6	17,6					
				Итого по пом. квартира № 16		33,6	32,3	17,6	14,7	1,3			
A	2	17	1	коридор		4,2	4,2		4,2		2,76		
A			2	жилая		17,0	17,0	17,0					
A			3	лоджия		1,3				1,3			
A			4	кухня		8,6	8,6		8,6				
A			5	санузел		3,4	3,4		3,4				
				Итого по пом. квартира № 17		34,5	33,2	17,0	16,2	1,3			
A	2	18	1	коридор		4,2	4,2		4,2		2,76		
A			2	санузел		3,5	3,5		3,5				
A			3	кухня-ниша		5,9	5,9		5,9				
A			4	лоджия		1,0				1,0			
A			5	жилая		12,5	12,5	12,5					
				Итого по пом. квартира (с кухней-нишей) № 18		27,1	26,1	12,5	13,6	1,0			
A	2	19	1	коридор		6,7	6,7		6,7		2,76		
A			2	жилая		16,0	16,0	16,0					
A			3	жилая		12,8	12,8	12,8					
A			4	лоджия		1,1				1,1			
A			5	кухня		8,3	8,3		8,3				
A			6	санузел		3,1	3,1		3,1				
				Итого по пом. квартира № 19		48,0	46,9	28,8	18,1	1,1			
A	2	20	1	коридор		7,5	7,5		7,5		2,76		
A			2	санузел		1,4	1,4		1,4				
A			3	ванная		2,6	2,6		2,6				
A			4	кухня		9,9	9,9		9,9				
A			5	балкон		0,7				0,7			
A			6	жилая		15,0	15,0	15,0					
A			7	жилая		14,3	14,3	14,3					
A			8	лоджия		1,2				1,2			
				Итого по пом. квартира № 20		52,6	50,7	29,3	21,4	1,9			
A	2	21	1	коридор		4,1	4,1		4,1		2,76		
A			2	жилая		17,1	17,1	17,1					



1	2	3	4	5	6	7	8	9	10	11	12	13	14
A	2	21	3	балкон		0,7				0,7	2,76		
A			4	кухня		11,4	11,4		11,4				
A			5	санузел		2,7	2,7		2,7				
				Итого по пом. квартира № 21		36,0	35,3	17,1	18,2	0,7			
A	2	22	1	коридор		3,3	3,3		3,3		2,76		
A			2	жилая		12,5	12,5	12,5					
A			3	балкон		0,7				0,7			
A			4	кухня		12,8	12,8		12,8				
A			5	санузел		2,8	2,8		2,8				
				Итого по пом. квартира № 22		32,1	31,4	12,5	18,9	0,7			
A	3	23	1	коридор		4,3	4,3		4,3		2,76		
A			2	кухня-ниша		6,5	6,5		6,5				
A			3	жилая		11,4	11,4	11,4					
A			4	балкон		0,7				0,7			
A			5	санузел		3,1	3,1		3,1				
				Итого по пом. квартира (с кухней-нишей) № 23		26,0	25,3	11,4	13,9	0,7			
A	3	24	1	коридор		4,2	4,2		4,2		2,76		
A			2	санузел		3,1	3,1		3,1				
A			3	кухня-ниша		6,2	6,2		6,2				
A			4	жилая		11,0	11,0	11,0					
A			5	балкон		1,2				1,2			
				Итого по пом. квартира (с кухней-нишей) № 24		25,7	24,5	11,0	13,5	1,2			
A	3	25	1	коридор		4,3	4,3		4,3		2,76		
A			2	кухня-ниша		6,7	6,7		6,7				
A			3	жилая		11,5	11,5	11,5					
A			4	балкон		0,7				0,7			
A			5	санузел		3,1	3,1		3,1				
				Итого по пом. квартира (с кухней-нишей) № 25		26,3	25,6	11,5	14,1	0,7			
A	3	26	1	кухня-ниша		9,7	9,7		9,7		2,76		
A			2	санузел		4,0	4,0		4,0				
A			3	жилая		15,9	15,9	15,9					
				Итого по пом. квартира (с кухней-нишей) № 26		29,6	29,6	15,9	13,7				
A	3	27	1	коридор		4,1	4,1		4,1		2,76		
A			2	санузел		3,1	3,1		3,1				
A			3	кухня		7,5	7,5		7,5				
A			4	лоджия		1,3				1,3			
A			5	жилая		17,8	17,8	17,8					
				Итого по пом. квартира № 27		33,8	32,5	17,8	14,7	1,3			
A	3	28	1	коридор		4,2	4,2		4,2		2,76		
A			2	жилая		16,7	16,7	16,7					
A			3	лоджия		1,3				1,3			
A			4	кухня		8,5	8,5		8,5				
A			5	санузел		3,5	3,5		3,5				
				Итого по пом. квартира № 28		34,2	32,9	16,7	16,2	1,3			
A	3	29	1	коридор		4,2	4,2		4,2		2,76		
A			2	санузел		3,5	3,5		3,5				
A			3	кухня-ниша		5,7	5,7		5,7				
A			4	лоджия		1,0				1,0			
A			5	жилая		12,7	12,7	12,7					
				Итого по пом. квартира (с кухней-нишей) № 29		27,1	26,1	12,7	13,4	1,0			
A	3	30	1	коридор		6,6	6,6		6,6		2,76		
A			2	жилая		16,0	16,0	16,0					
A			3	жилая		12,8	12,8	12,8					
A			4	лоджия		1,1				1,1			
A			5	кухня		8,1	8,1		8,1				
A			6	санузел		3,1	3,1		3,1				
				Итого по пом. квартира № 30		47,7	46,6	28,8	17,8	1,1			
A	3	31	1	коридор		7,9	7,9		7,9		2,76		
A			2	санузел		1,4	1,4		1,4				
A			3	ванная		2,5	2,5		2,5				
A			4	кухня		9,9	9,9		9,9				
A			5	балкон		0,7				0,7			
A			6	жилая		14,6	14,6	14,6					
A			7	жилая		14,6	14,6	14,6					
A			8	лоджия		1,2				1,2			
				Итого по пом. квартира № 31		52,8	50,9	29,2	21,7	1,9			
A	3	32	1	коридор		4,0	4,0		4,0		2,76		
A			2	жилая		17,0	17,0	17,0					
A			3	балкон		0,7				0,7			
A			4	кухня		11,2	11,2		11,2				

1	2	3	4	5	6	7	8	9	10	11	12	13	14
A	3	32	5	санузел		2,7	2,7		2,7		2,76		
				Итого по пом. квартира № 32		35,6	34,9	17,0	17,9	0,7			
A	3	33	1	коридор		3,6	3,6		3,6		2,76		
A			2	жилая		12,6	12,6	12,6					
A			3	балкон		0,7				0,7			
A			4	кухня		12,7	12,7		12,7				
A			5	санузел		2,8	2,8		2,8				
				Итого по пом. квартира № 33		32,4	31,7	12,6	19,1	0,7			
				Итого		1105,1	1074,7	550,6	524,1	30,4			

### III. Благоустройство общей площади жилых помещений здания (кв.м)

Вид благоустройства	Площадь
1	2

### IV. Сведения о правообладателях

Дата записи	Субъект права: для граждан - фамилия, имя, отчество; для юридических лиц - по уставу	Документы, подтверждающие право собственности, владения, пользования	Доля (часть, литера)
1	2	3	4

### V. Стоимость здания

Полная балансовая стоимость

Остаточная балансовая стоимость (с учетом износа)

Инвентаризационная стоимость в ценах 1969 г.

Инвентаризационная стоимость в ценах г.

131 074,00руб.

8 556 510,72руб.

### Перечень документов, прилагаемых к техническому паспорту:

№ № п/п	Наименование документа	Примечание (масштаб, количество листов, прочее)
1	2	3
1	План 1-го этажа М 1:200	
2	План 2-го этажа М 1:200	
3	План 3-го этажа М 1:200	
4	План чердака этажа М 1:200	
5	Экспликация к поэтажному плану	

### Комментарии (особые отметки)

Разрешение на строительство № RU50513103- 17 от 10.04.2013 г., выданное Администрацией муниципального образования городское поселение Красково Люберецкого района Московской области, утвержденное Главой муниципального образования городское поселение Красково Люберецкого района Московской области 16.04.2013 г., предъявлено.  
Технический паспорт составлен по данным инвентаризации от 12.05.2014 г. и согласно письма ООО "Некрасовка Девелопмент" от 12.05.2014 г. исходящий №32.4-НД/ХИ-05-2014.

Паспорт изготовлен 30 мая 2014 г.

Исполнил Рябова О. В.

Проверил Осипова А. В.

Руководитель комплексной  
производственной группы №3  
Люберецкого филиала ГУП МО  
"МОБТИ"

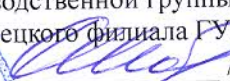
Р.Н. Лютова

Паспорт выдан " \_\_\_\_\_ г.





Прошито, пронумеровано и  
скреплено печатью на 16 листах

Руководитель комплексной  
производственной группы №3  
Люберецкого филиала ГУП МО «МОБТИ»  
 /Лютова Р.Н./

